

**INSTALLATION DES SUPPORTS
AKUSTIK RAPID+SYLOMER®
AMC Mekanocaucho**

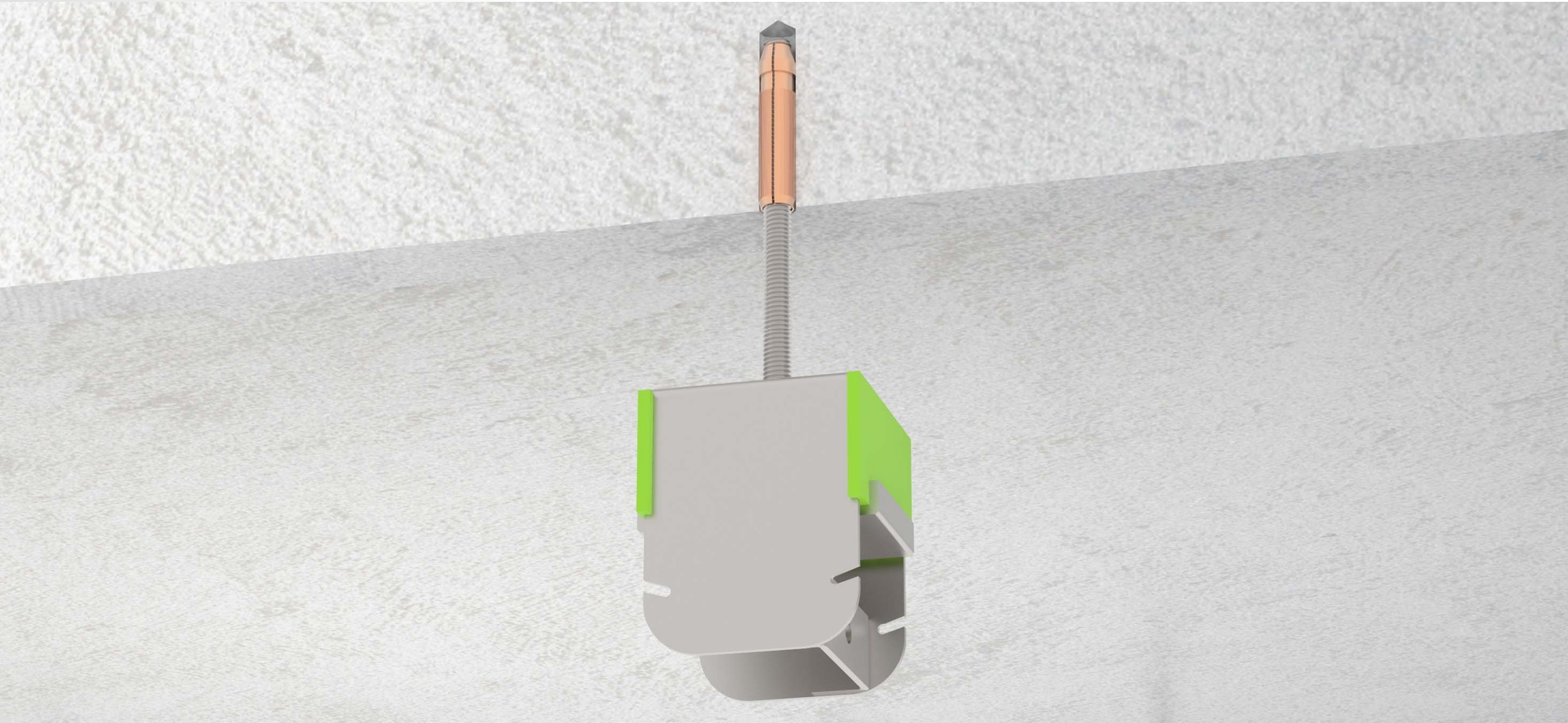
1: FIXER DES CHEVILLES AU BÉTON



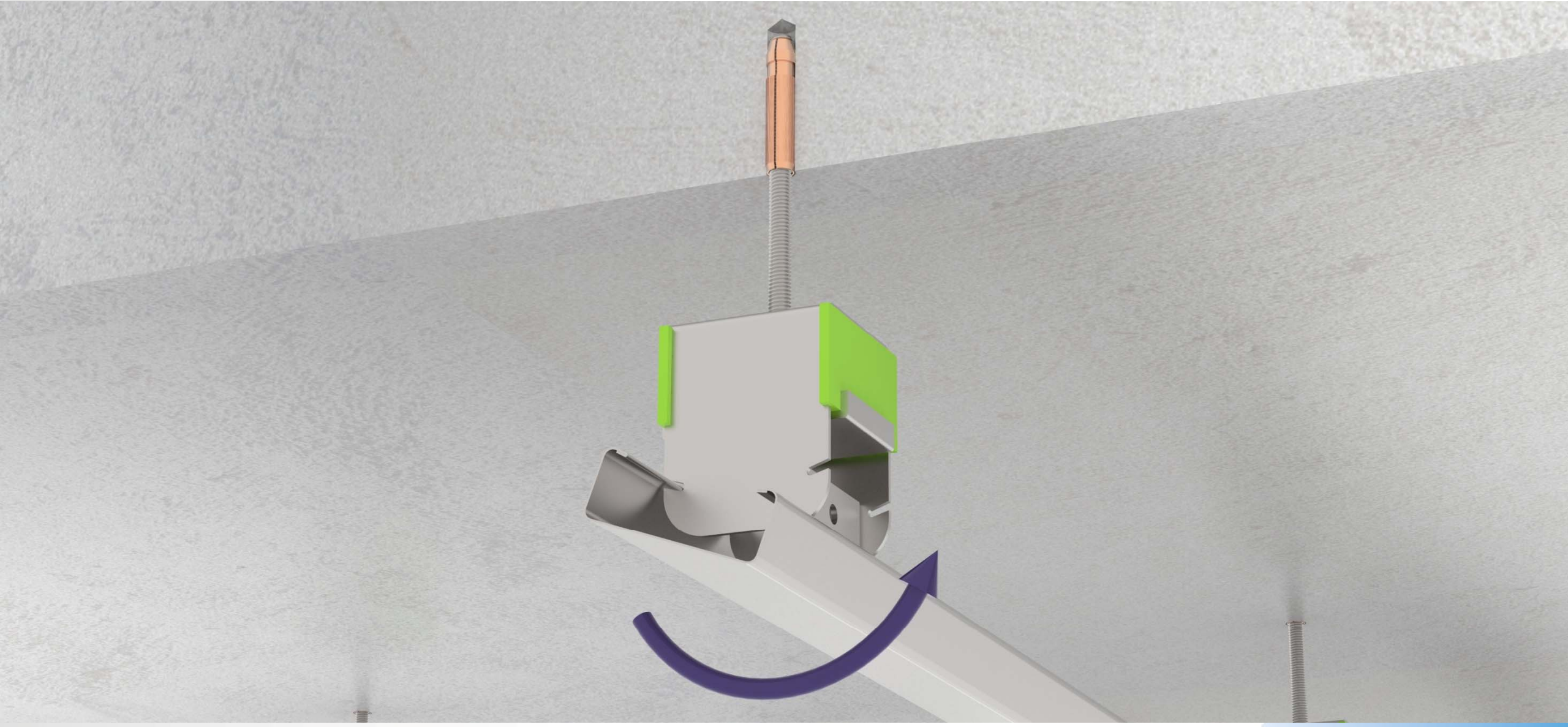
2: PLACER LES TIGES FILETÉES DANS LES CHEVILLES



3: METTRE EN SUSPENSION LE SUPPORT DE LA TIGE FILETÉE



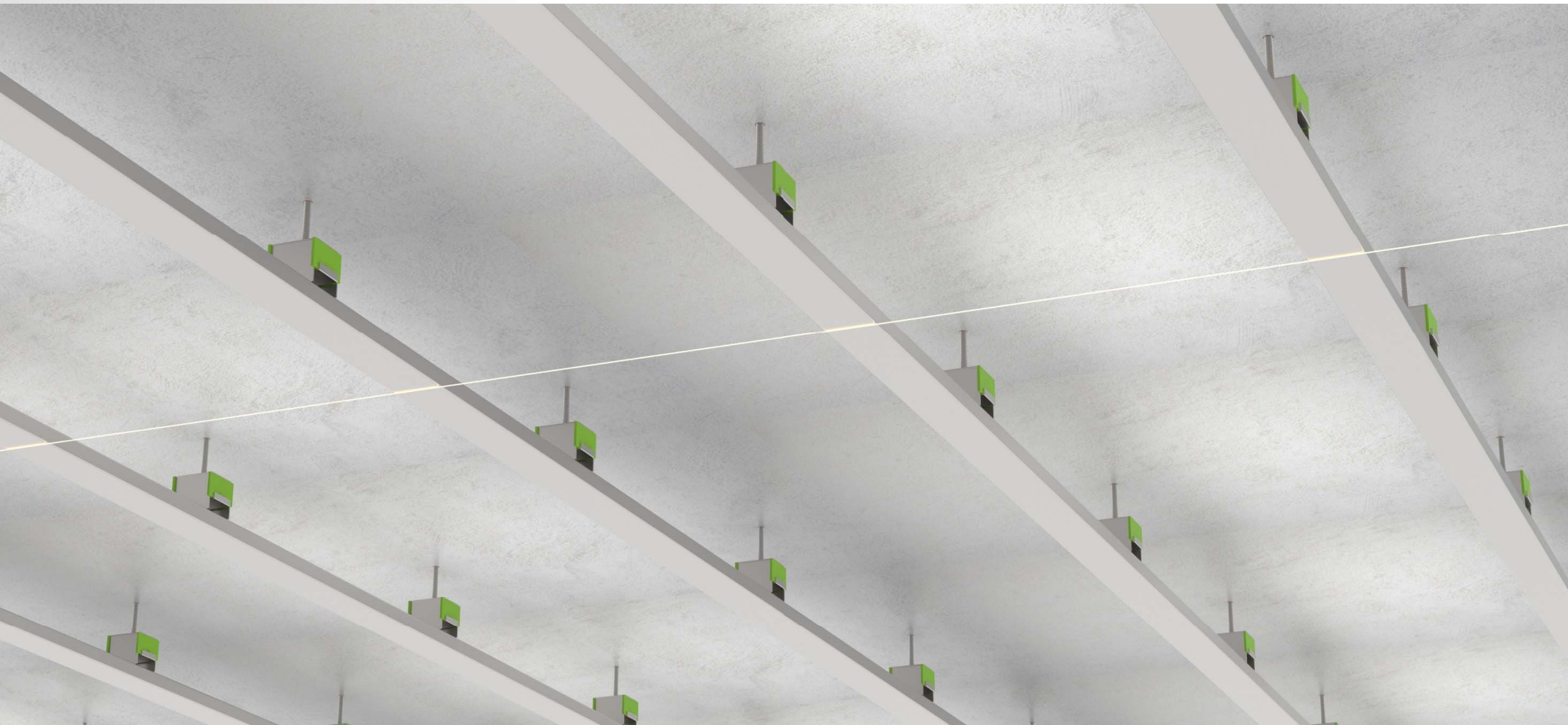
4: FIXER LES PROFILES AUX SUPPORTS



5: PROFILS FIXÉS DANS SA POSITION



6: NIVELER DES PROFILS AVEC UN FAISCEAU LASER



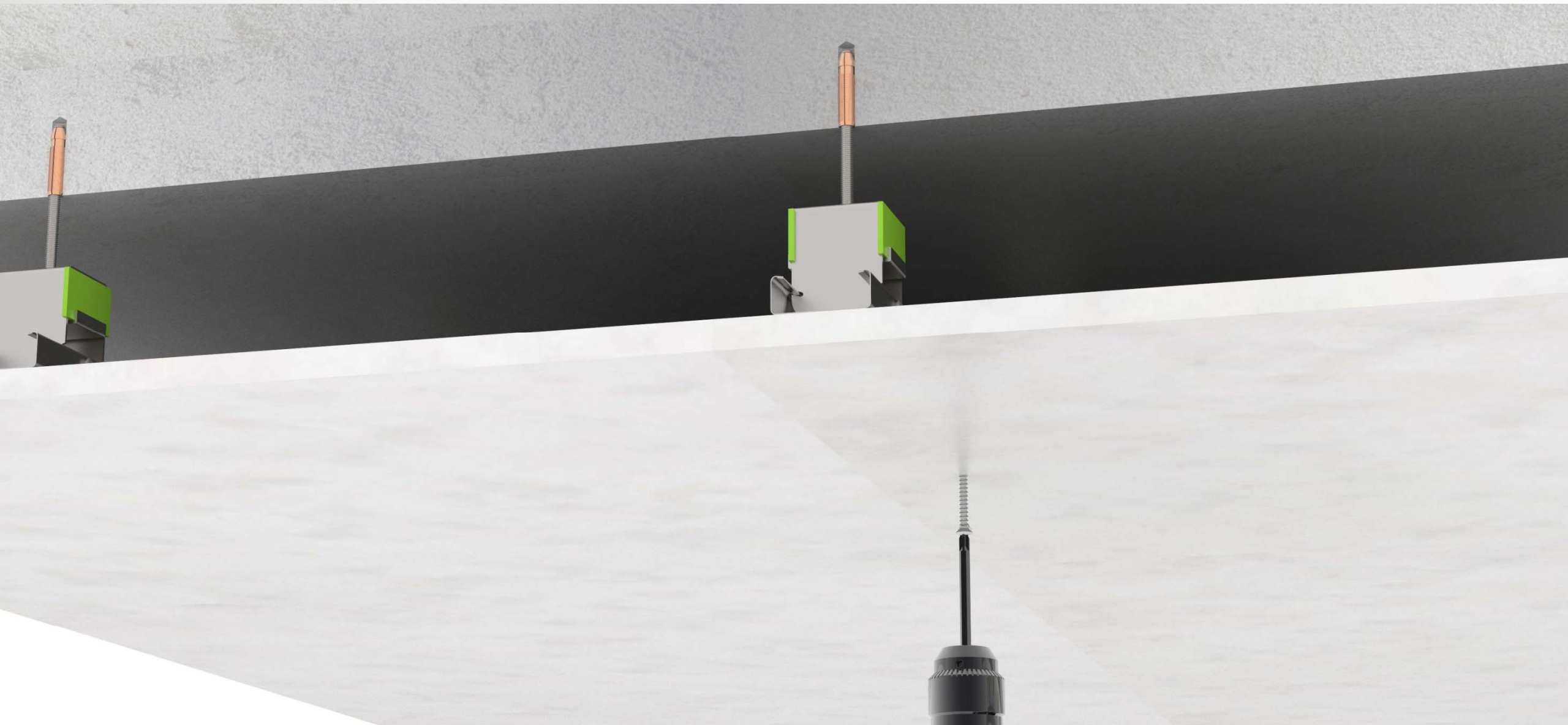
7: FONCTION DE SÉCURITÉ EN OPTION



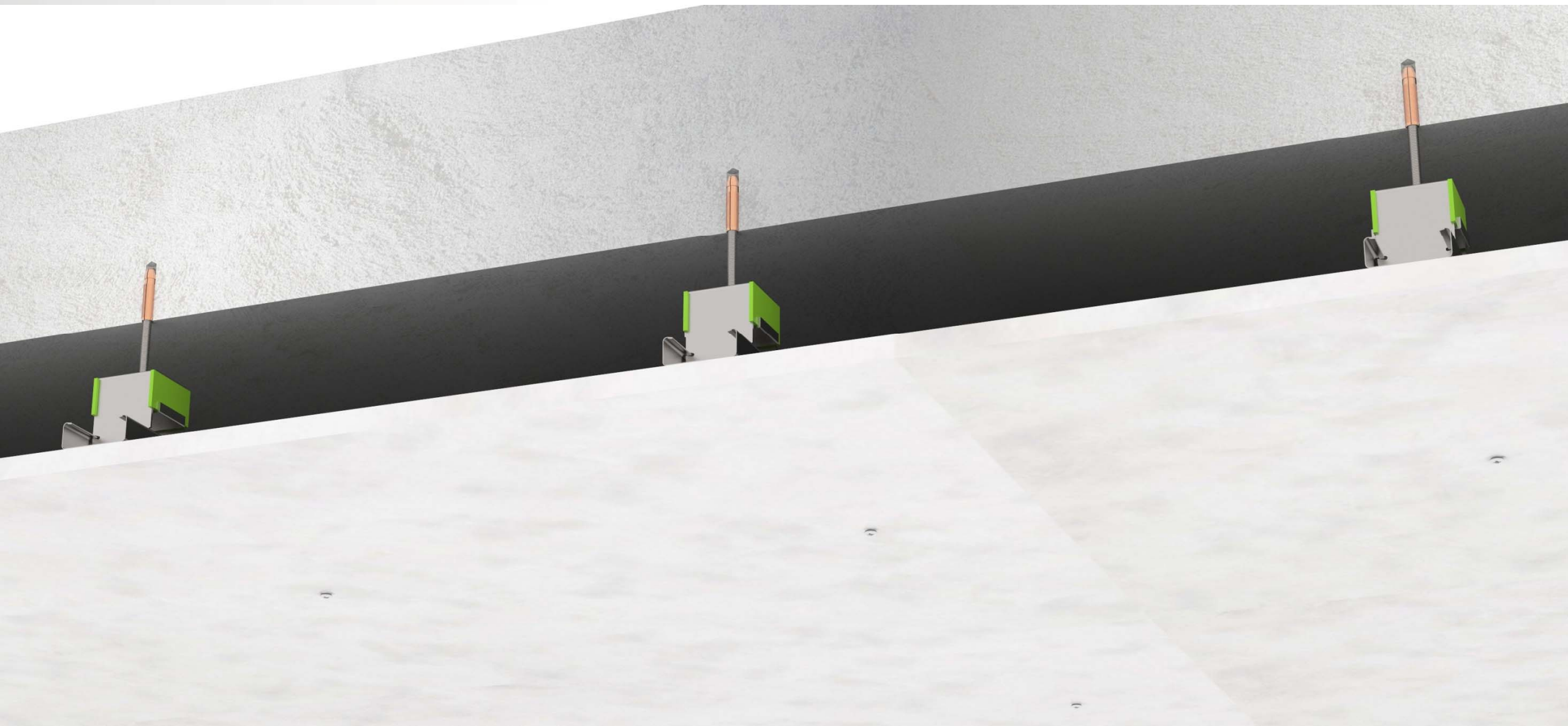
8: SUPPORTS ET PROFILS FIXÉS



9: PLACER DES PLAQUES EN POSITION



10: PLAQUES EN PLÂTRE FIXÉES



10: PLAQUES EN PLÂTRE FIXÉES



SUPPORT TECHNIQUE GRATUIT DISPONIBLE SOUS DEMANDE

