

**INSTALLATION DES SUPPORTS
AKUSTIK 3 + SYLOMER®
AMC Mekanocaucho**

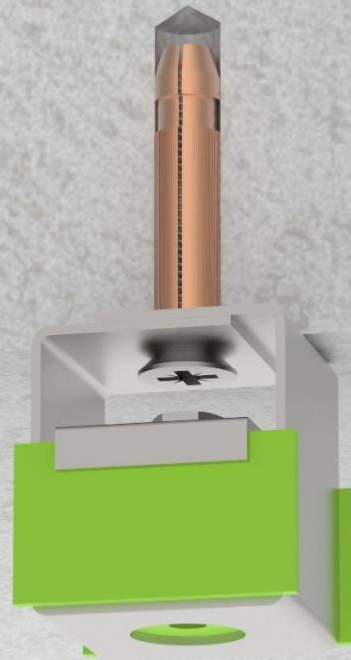
1: FIXER DES CHEVILLES AU BÉTON



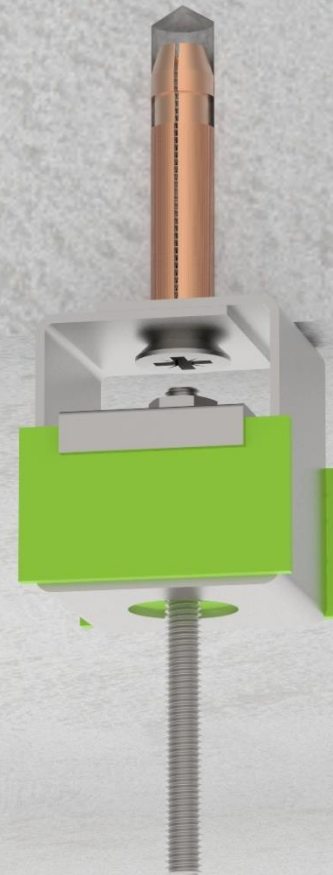
2: FIXER DES SUPPORTS AU BÉTON



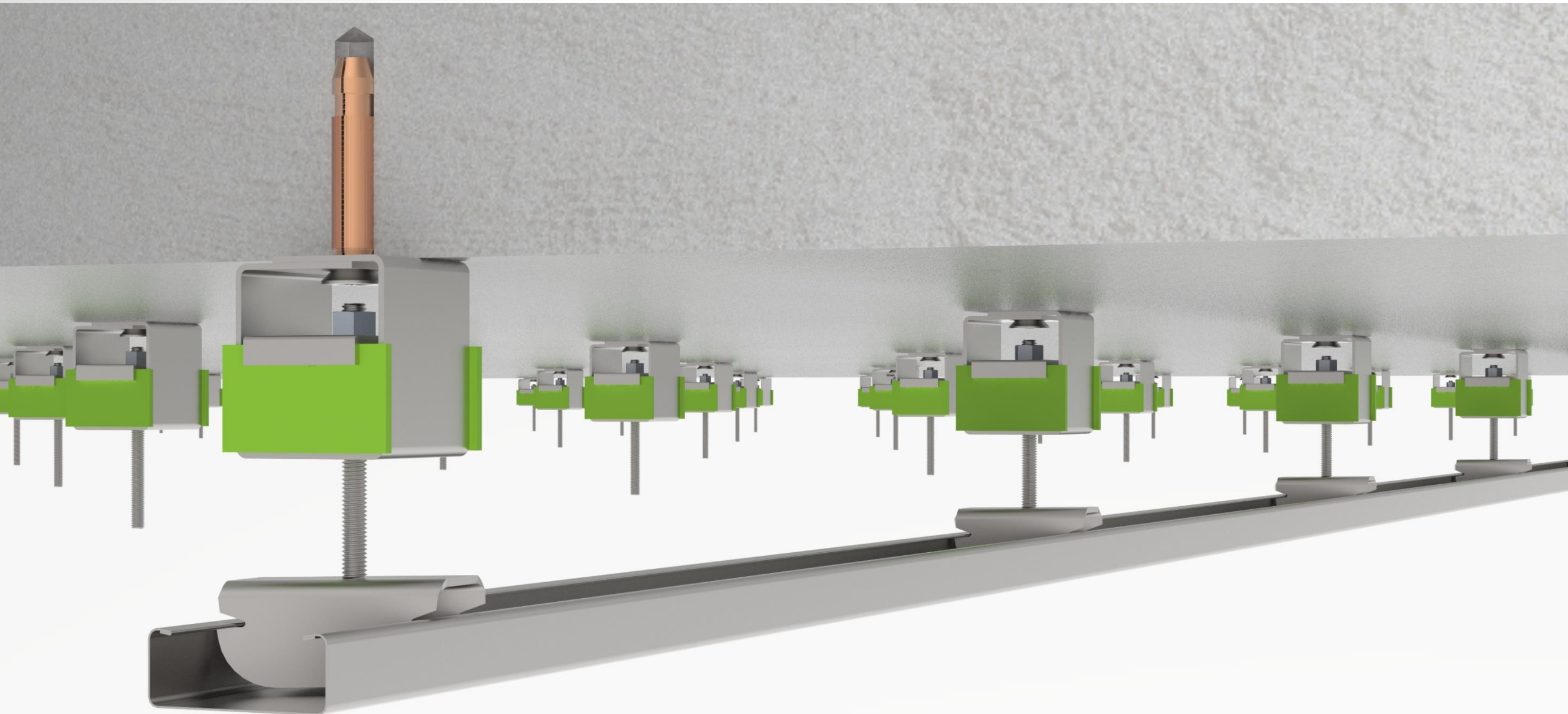
3: PLACER DES SUPPORTS



4: SERRER LES TIGES FILETÉES DANS LES ÉCROUS DES SUPPORT



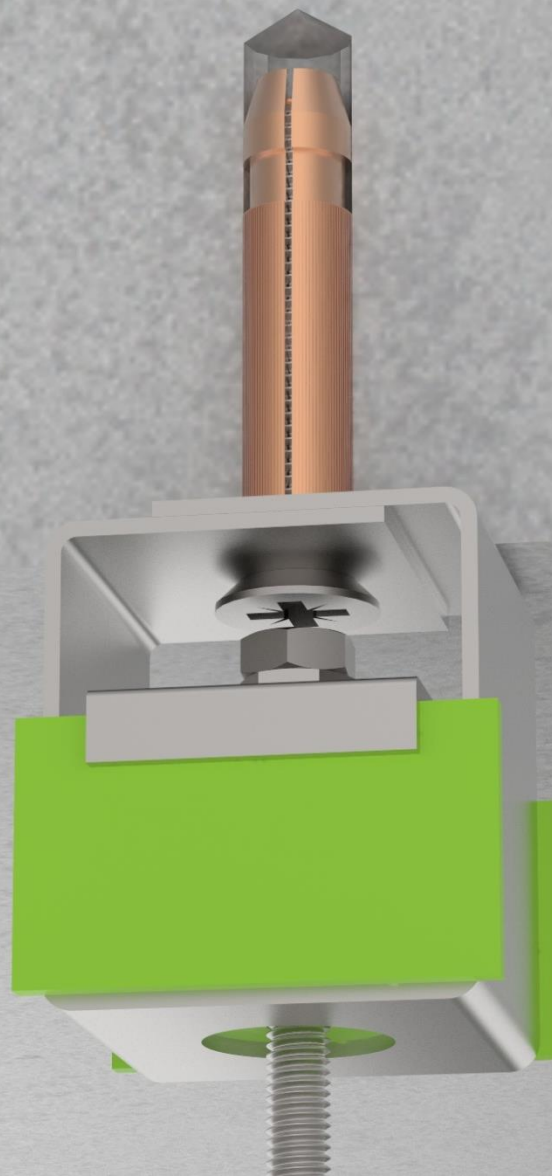
5: METTRE EN SUSPENSION LES PROFILS DES TIGES FILETÉES



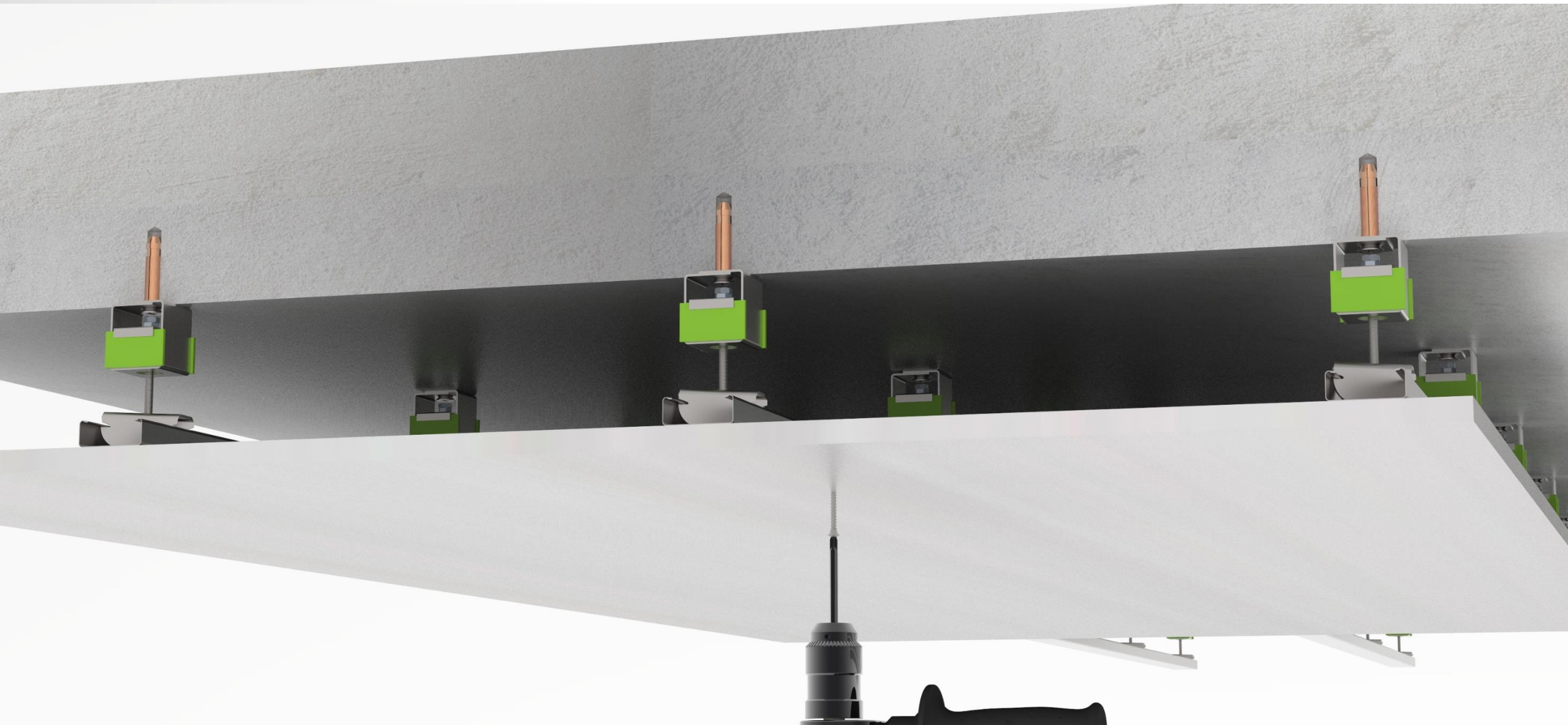
6: NIVELER DES PROFILS AVEC UN FAISCEAU LASER



7: FIXER LES TIGES FILETÉES PAR CONTRE-ÉCROUS



8: PLACER DES PLAQUES EN PLÂTRE AUX PROFILS



9: PLAQUES EN PLÂTRE FIXÉES



9: PLAQUES EN PLÂTRE FIXÉES



SUPPORT TECHNIQUE GRATUIT DISPONIBLE SOUS DEMANDE

