

**INSTALLATION DES SUPPORTS  
AKUSTIK 1 + SYLOMER®**

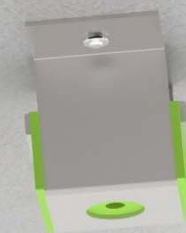
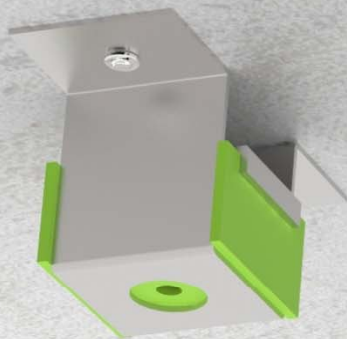
**ÉLÉMENT PORTEUR BÉTON**

**AMC Mekanocaucho**

# 1: FIXER DES SUPPORTS AU BÉTON



## 2: SUPPORTS FIXÉS



# 3: SERRER DES TIGES FILETÉES DANS LES ÉCROUS DES SUPPORTS



## 4: SERRER LES PROFILS DES TIGES FILETÉES



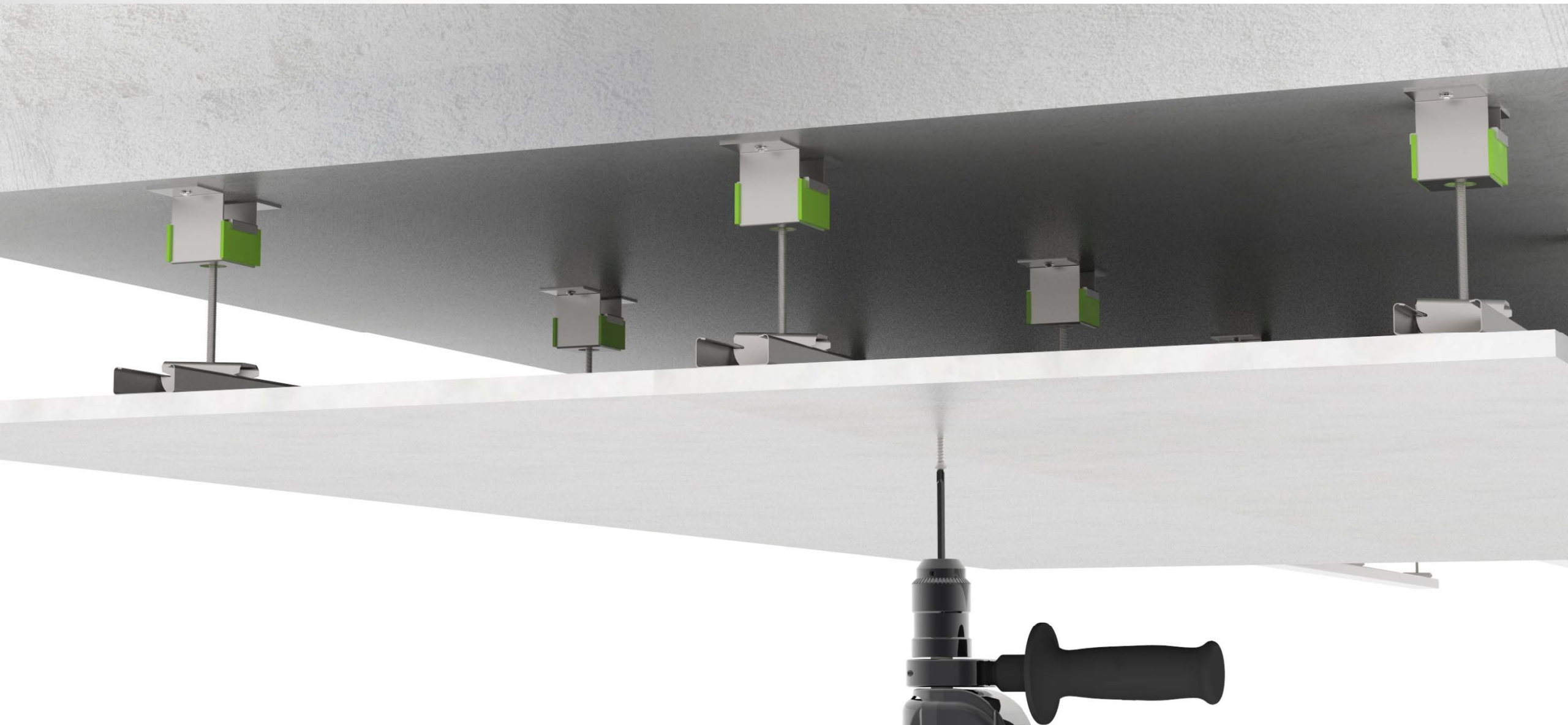
# 5: NIVELER DES PROFILS AVEC UN FAISCEAU LASER



# 6: FIXER LES TIGES FILETÉES PAR CONTRE-ÉCROUS

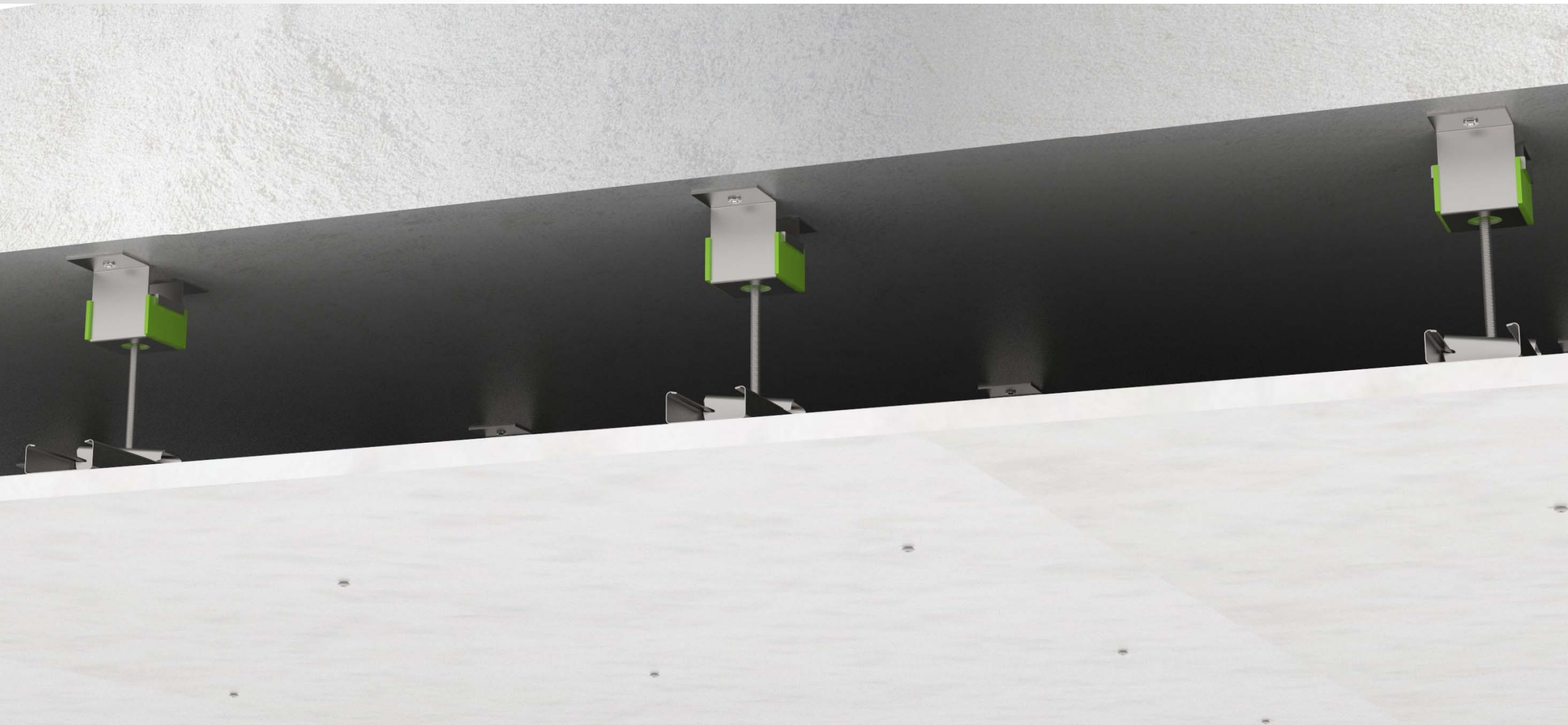


# 7: PLACER DES PLAQUES EN PLÂTRE





# 8: PLAQUES EN PLÂTRE FIXÉES



## 8: PLAQUES EN PLÂTRE FIXÉES



# SUPPORT TECHNIQUE GRATUIT DISPONIBLE SOUS DEMANDE

