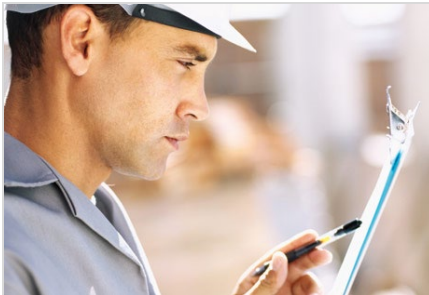
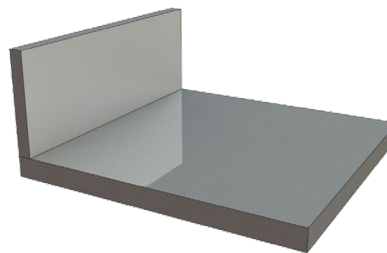


Notice de pose Getzner Acoustic Floor Block

getzner
engineering a quiet future



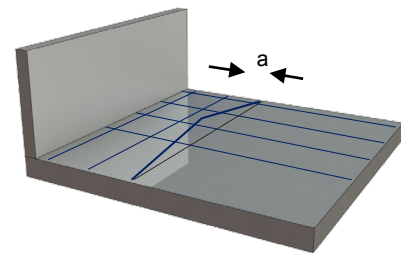
1) Avant de commencer la pose, bien lire cette notice.



2) Le radier doit être :

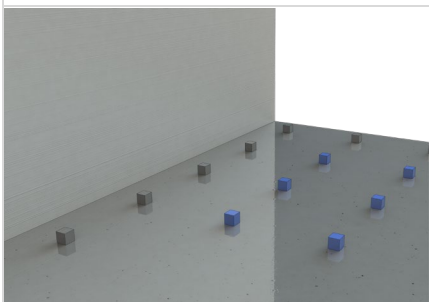
- sec
- propre
- de surface plane

Enlever les ferrillages apparents ou toutes aspérités pouvant endommager la natte.



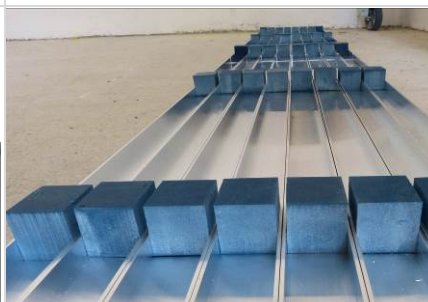
3) Tracer sur le radier au cordeau de traçage le futur positionnement et les espacements.

L'écart entre la première ligne et les bords de mur sont de max. 20 cm.
Ecart de quadrillage, env. 40 – 60 cm.



4a) Positionner sur le radier les types de Floor Block selon le plan de positionnement.

(En option) collage des Floor Blocks sur le radier au moyen de colle courante (sans solvant) pour éviter un glissement lors de l'installation.

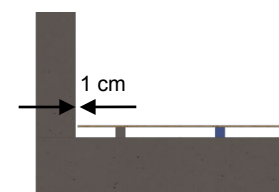


4b) Alternative : les Floor Blocks peuvent être insérés, à écart correspondant, dans un profil en U adapté. Ces profils devront ensuite être posés aux positions indiquées sur le plan de positionnement.



5) Pose de coffrage perdu (p.e. plaques OSB).

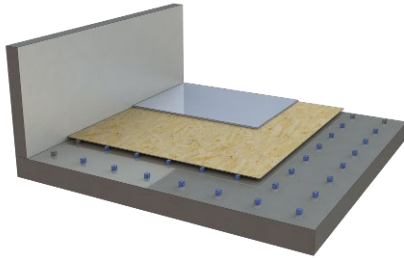
Maintenir un écart avec le mur d'env. 1 cm !



getzner
engineering a quiet future

Installationsanleitung Getzner Floor Block

getzner
engineering a quiet future

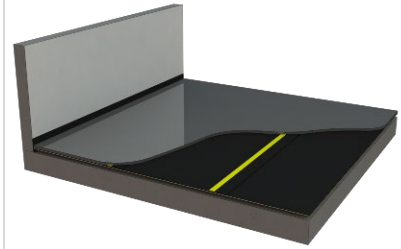


6a) Pour la pose de plusieurs couches de chapes sèches, il faut bien veiller à poser les plaques en décalé (croiser les joints - min. $a/2$).

La suite au point 8.



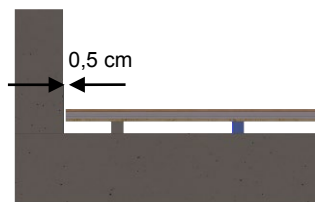
6b) Pour les chapes humides, des bandes souples verticales de désolidarisation sont à prévoir en périphérie des murs et poteaux.
Poser une feuille PE (0,2 mm) sur le coffrage perdu.
Chevaucher de 20 cm les joints et remonter les feuilles sur les murs et poteaux. Les joints seront collés au moyen de bandes adhésives.



7) Couler la chape selon les données du fabricant.



8) Poser le revêtement final. Ecart entre les murs et le parquet env. 0,5 cm.



9) Après la pose du revêtement final, découper à fleur les parties apparentes de la feuille PE et des bandes souples verticales.

Toutes les informations et données s'appuient sur l'état actuel de nos connaissances. Elles peuvent être utilisées comme proposition pour la pose de nos matelas acoustiques. Sous réserves de modifications.

Cette notice de pose est disponible sur notre site internet dans d'autres langues.