

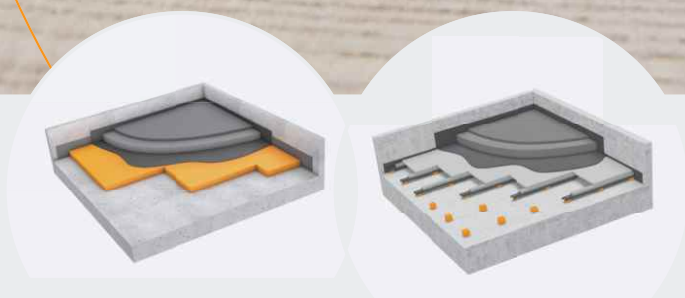
# Isolation efficace des bruits de choc des planchers



» Solutions acoustiques pour les exigences les plus élevées

» Convient aux constructions humides et sèches

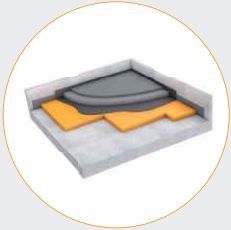
» Insonorisation des basses fréquences



# Protection hautement efficace contre le bruit de choc grâce à Acoustic Floor Mat



Tapis maniables pour une pose facile



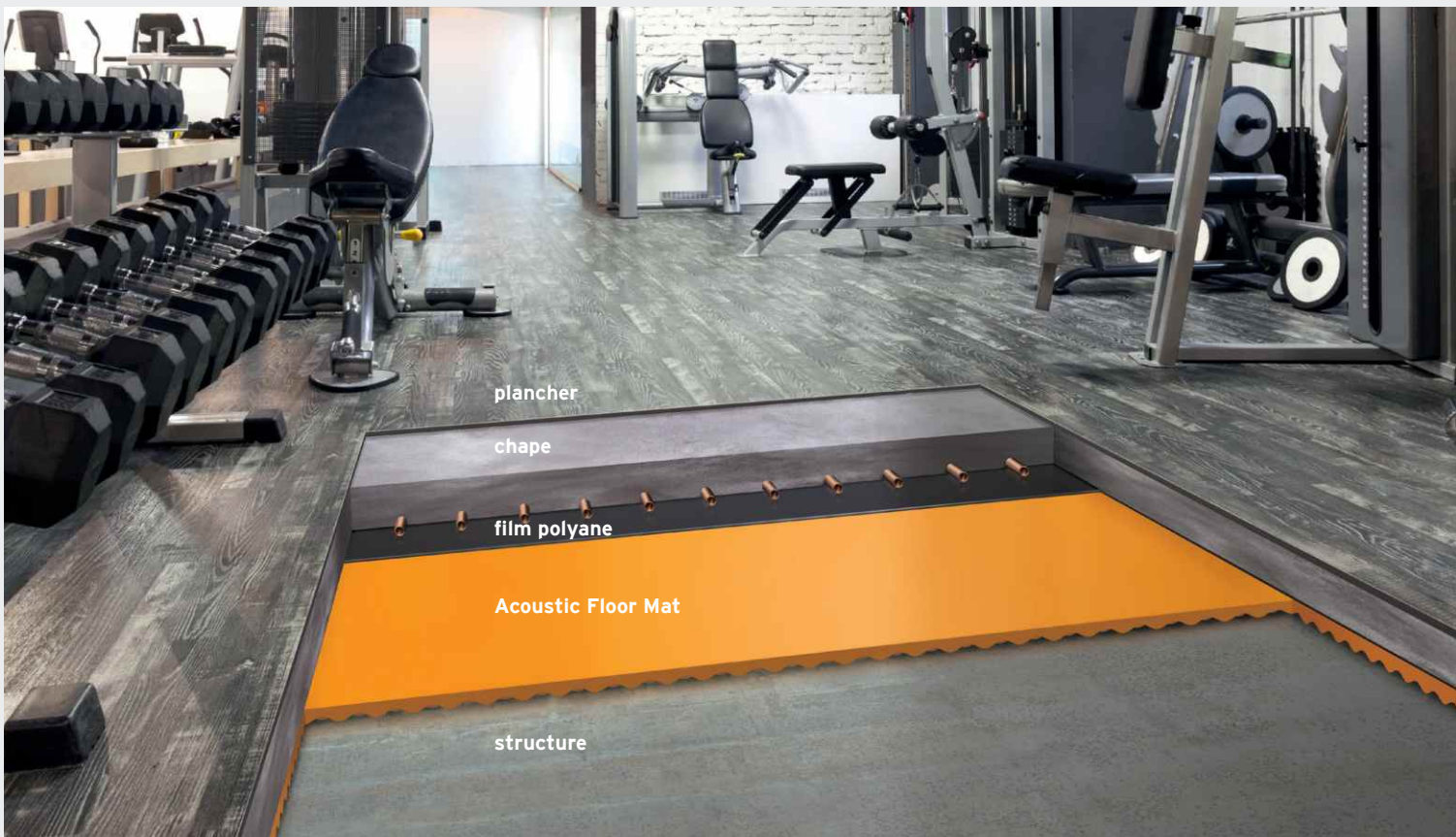
Acoustic Floor Mat –  
la solution adaptée  
à chaque exigence

**Les produits Getzner sont des solutions économiques hautement efficaces composées de mousse de polyuréthane pour une atténuation des bruits de choc des planchers. Ils conviennent particulièrement en tant que protection contre les bruits de choc dans les bâtiments industriels et commerciaux, les établissements publics et les immeubles d'habitation.**

L'Acoustic Floor Mat est posé sur toute la surface sous la chape. Les cinq types de matelas et leur épaisseur de seulement quelques millimètres lui permettent d'atteindre une réduction des bruits de choc comprise entre 21 et 35 dB et allant même jusqu'à 38 dB sur deux couches.

Les spécifications acoustiques ainsi que les exigences minimales normatives peuvent ainsi être idéalement transposées de façon économique.

**Réduction des bruits de choc jusqu'à 35 dB**





Bandes de rive Sylomer®



Gamme de produits  
Acoustic Floor Mat



Manipulation simple et pose rapide

### Avantages

- Indice d'amélioration de l'isolation des bruits de choc jusqu'à 35 dB (ISO 717-2)
- Isolation des bruits de choc de qualité élevée constante sur la zone de charge et tout au long de la durée de vie
- Zone de charge jusqu'à 5 000 kg/m<sup>2</sup>
- Déflexion très légère même sous des charges élevées
- Sans plastifiants
- Résistant à l'usure, imputrescible, stable chimiquement et neutre en odeur
- Classification A+ pour l'air intérieur
- Manipulation facile et pose rapide grâce à un poids faible

### Installation et formes de livraison

L'Acoustic Floor Mat est livré sous forme de plaques facilement maniables. Les tapis sont posés sur une structure plane, avec le côté profilé vers le bas et en continu sur toute la surface. En général, un film faisant office de pare-vapeur est posé. La chape peut ensuite être directement coulée. Vous trouverez de plus amples informations relatives à la pose dans la notice d'installation.

### Détails

Afin d'éviter les ponts acoustiques, la chape doit être séparée de la structure portante, sur toute sa surface. Prévoir des bandes de rive isolantes sur les côtés. Découper également les passages de tuyaux.

### Domaines d'application

- Supermarchés
- Centres de remise en forme
- Hôpitaux
- Cuisines professionnelles et collectives
- Sites de production et de stockage
- Hôtels
- Maisons de retraite
- Écoles et universités
- Salles de concert
- Bibliothèques

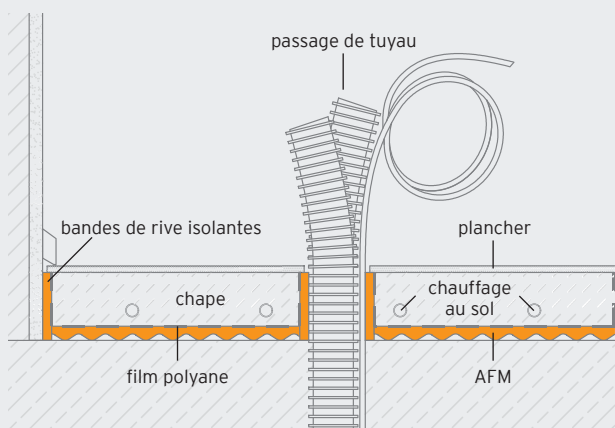


Fig.1 : Exécution détaillée avec chape humide chauffée

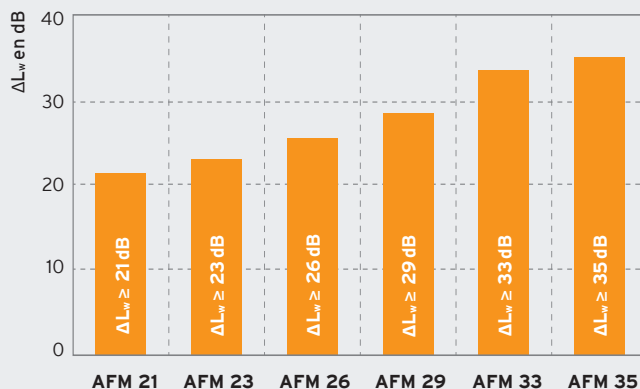


Fig. 2 : Aperçu de la gamme Acoustic Floor Mat

# Protection contre les bruits de choc pour exigences accrues grâce aux AFB



Découplage efficace avec faible hauteur d'installation

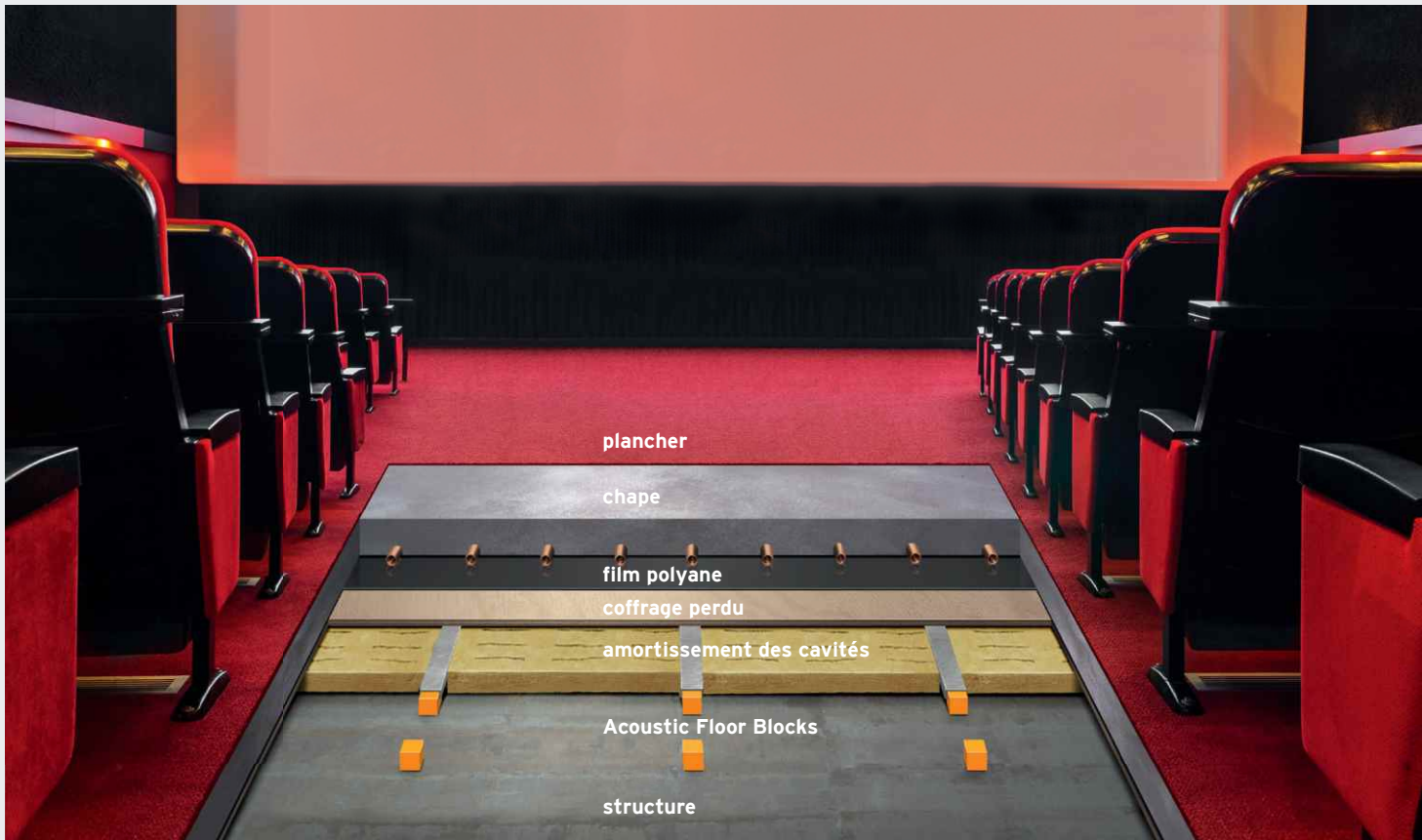


## Acoustic Floor Blocks - La qualité pour des exigences élevées

**Les appuis ponctuels Getzner sont particulièrement adaptés aux pièces présentant des exigences élevées en matière d'isolation acoustique. Ils sont ainsi utilisés dans des bâtiments tels que des studios d'enregistrement, des cinémas, des discothèques ou des gymnases. Les parkings, les appartements de luxe ou encore les chambres d'hôtel peuvent aussi être efficacement découplés des nuisances sonores environnantes.**

Les appuis homogènes en mousse Sylomer® se distinguent par leur efficacité et leur longévité éprouvées. Cette gamme, composée de plusieurs matériaux, s'adapte parfaitement à chaque domaine d'application. Ils peuvent être utilisés sous des chapes sèches ou humides, offrant ainsi aux clients une protection économique contre les bruits de choc.

Réduction des  
bruits de choc  
jusqu'à 38 dB

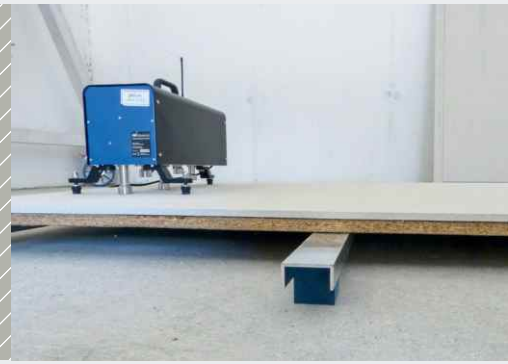




Les distances entre plots sont adaptables et permettent d'obtenir des solutions parfaitement adaptées



Gamme de produits Acoustic Floor Blocks



Efficacité éprouvée

### Avantages

- Matériau Sylomer® de haute qualité aux propriétés éprouvées sur le long terme
- Réduction des bruits de chocs même dans les basses fréquences
- Fréquence propre jusqu'à 8 Hz possible
- Hauteur d'installation du plancher modulable de 80 mm à 500 mm
- Déflexion minimale
- Sans plastifiants
- Solution acoustique économique pour exigences élevées
- Meilleur confort de marche

### Installation et formes de livraison

Les Acoustic Floor Blocks sont livrés dans des cartons pratiques de 245 pièces. Ils sont installés selon un plan de calpinage technique

réalisé par nos équipes. Les cavités entre les Acoustic Floor Blocks doivent être au besoin recouvertes de laine minérale. Les Acoustic Floor Blocks sont fixés à leur emplacement à l'aide de rails profilés ou de panneaux de cloison sèche. Selon le type d'exécution, (en chape humide et en chape sèche), des plaques de coffrage perdues seront déposées sur les rails

### Détails

Les bandes de rive Getzner empêchent la transmission du bruit entre la chape flottante et les composants de construction adjacents tels que murs, poteaux ou traversées de tuyauterie, un complément indispensable aux produits d'isolation sous chape AFM et AFB.

### Domaines d'application

- Cinémas
- Studios d'enregistrements audio et vidéo
- Salles de concert
- Centres de remise en forme
- Théâtres
- Centres de conférences
- Boîtes de nuit
- Studios de danse
- Bowlings
- Écoles

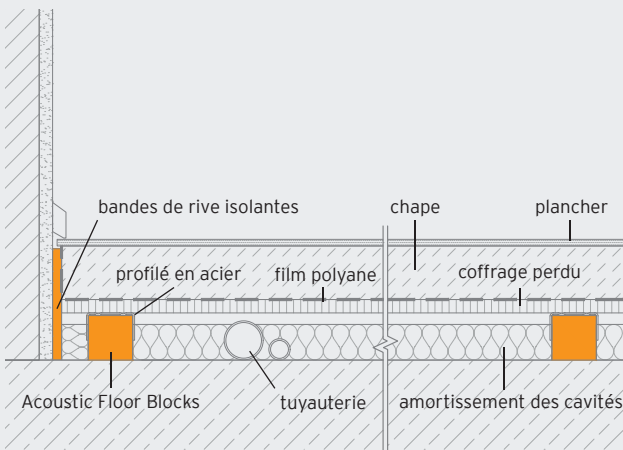


Fig. 1 Schéma détaillé avec chape humide

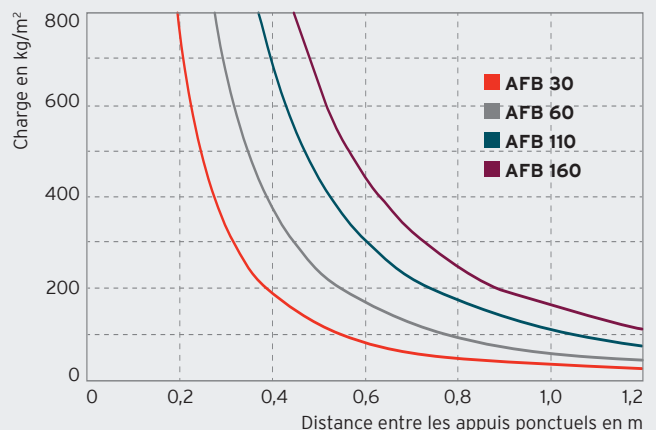
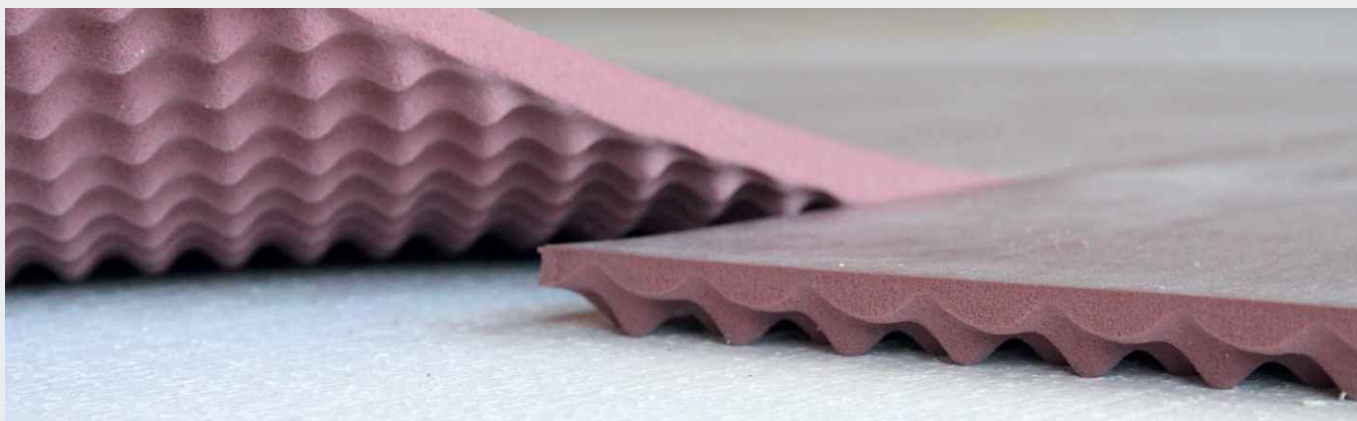


Fig. 2 : Distance entre les appuis ponctuels en cas de charge différente



## Essais

Les produits sont soumis à des contrôles qualité internes mais aussi externes afin de garantir une qualité de produit constante. L'efficacité de tous les types d'Acoustic Floor Mat a été attestée avec succès par des instituts externes dans le cadre de mesures sur site réalisées en conformité avec des protocoles d'essais normés et bénéficient d'un agrément technique européen (ATE).



## Références d'isolations sous chape (sélection)

- Boulangerie, Bad Vöslau (AT), 2020
- Migros En Gruvatiez, Orbe (CH), 2020
- Peninsula Hôtel, Istanbul (TR), 2019-2020
- Centre commercial de Tripla, Helsinki (FI), 2019
- Hôpital Medipol, Istanbul (TR), 2019
- COOP Vernier (CH), 2019
- Lidl-Markt, Vienne (AT), 2018
- Mall of Tallinn, Tallinn (EE), 2018
- Migros, Ilanz (CH), 2017
- Sparmarkt, Graz (AT), 2017
- Hard Rock Café, Lyon (FR), 2016
- Cinéma Citygrove, London (GB), 2016
- Plancher sous cinéma, Sao Paulo (BR), 2016
- Auditorium au palais de Versailles (FR), 2015
- Salles de fitness à Londres (GB), 2015
- Red Bull Music Academy, Tokyo (JA), 2014
- Philharmonie de Paris (FR), 2013



Pour en savoir plus  
<https://www.getzner.com/fr/applications/batiment/acoustique-des-batiments/suspension-de-plancher>